



Wer vorsorgt, lebt leichter.

Sie stehen am Beginn Ihres Arbeitslebens und haben viel für die Zukunft geplant. Aber was ist, wenn Sie Ihr wichtigstes Kapital verlieren – Ihre Arbeitskraft? Sorgen Sie gezielt und flexibel vor: Die NÜRNBERGER Einsteiger-Berufsunfähigkeitsversicherung bietet hochwertigen Schutz gegen Berufsunfähigkeit (BU) zu einem günstigen Anfangsbeitrag.

Berufsunfähig – ein Thema für jeden

Junge Menschen, die noch nicht viel verdienen, verzichten häufig darauf, ihre Arbeitskraft abzusichern.

Doch gerade eine BU-Versicherung ist laut Verbraucherschützern extrem wichtig.

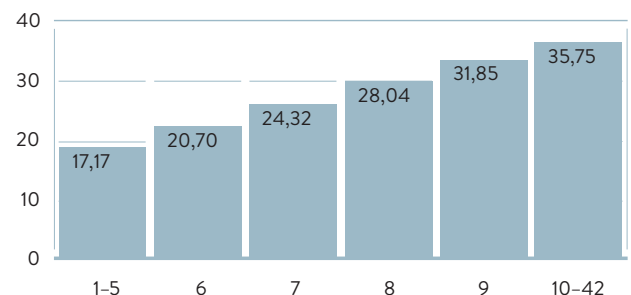
Fällt das Einkommen weg bzw. kann erst gar keines erwirtschaftet werden, gefährdet das die Existenz. Dauerhafte Arbeitslosigkeit und der damit verbundene soziale Abstieg können die Folge sein.

BU-Schutz für Einsteiger

Die NÜRNBERGER Einsteiger-BU erhalten Sie als Auszubildender, Student und Berufsanfänger. Bereits mit kleinen Beitragssprüngen sichern Sie sich einen konstanten BU-Schutz.

Gleichbleibender Versicherungsschutz

Eintrittsalter 25, Endalter 67, Nichtraucher, Berufsgruppe 1, Tarif SBU2901FC, garantierte monatliche BU-Rente 1.000 EUR.



■ Monatlich zu zahlender Beitrag in EUR, gestaffelt nach Jahren.

Quelle:
NÜRNBERGER Versicherung,
Überschussbeteiligung
unverbindlich,
Stand 01.2018

Personen- und Funktionsbezeichnungen stehen für alle Geschlechter gleichermaßen.

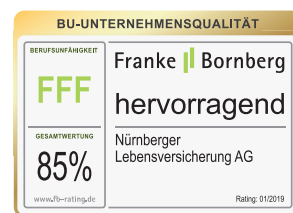
Darauf können Sie sich verlassen

- ✓ BU-Leistung bereits ab 50 % BU-Grad
- ✓ BU-Leistung bei Pflegebedürftigkeit bereits ab 1 Pflegepunkt (laut ADL-Katalog)
- ✓ Attraktiver Anfangsbeitrag mit der Option, die BU-Rente später zu erhöhen – ohne erneute Gesundheitsprüfung
- ✓ Vom 6. bis 10. Versicherungsjahr wird der Beitrag jährlich moderat angehoben. So bleibt die versicherte Rente konstant
- ✓ Nachversicherungsgarantie bei bestimmten Ereignissen (z. B. erfolgreicher Abschluss der Berufsausbildung)
- ✓ Ereignisunabhängige Nachversicherungsgarantie in den ersten 3 Versicherungsjahren
- ✓ Dynamische Erhöhungen ab dem 11. Versicherungsjahr möglich
- ✓ Versicherungsschutz und Beitrag bleiben gleich, wenn Sie in einen gefährlicheren Beruf wechseln
- ✓ Beitragsstundung bis zu 24 Monate möglich

Ihr Ansprechpartner:

Ausgezeichnete Wahl

Sie setzen mit der NÜRNBERGER auf einen finanzstarken und erfahrenen Partner, dem Millionen Kunden vertrauen. Seit 1884 entwickeln wir flexible Lösungen in allen Bereichen der Versicherung und Vorsorge. Das sagen auch renommierte Ratingagenturen, die uns mehrere Gütesiegel verliehen haben.



Mehr dazu finden Sie unter www.nuernberger.de/ratings.

NÜRNBERGER Lebensversicherung AG
Ostendstraße 100, 90334 Nürnberg
www.nuernberger.de